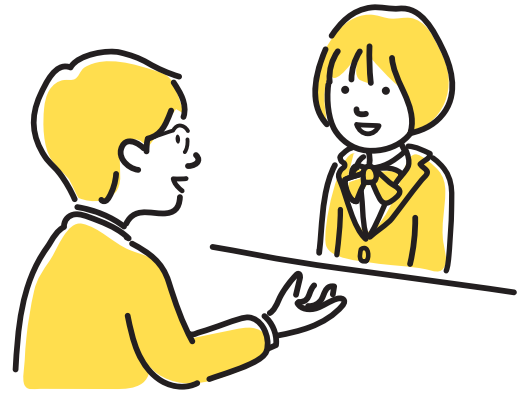


社会保険労務士による 訪問個別相談会のご案内



生徒さん達が、働くことや社会保険のことなどを、自分自身のこととしてより深く理解できるよう、「訪問個別相談会」を実施しませんか？

例えば…

就職 活動中

求人票を見て会社を選ぶとき、**求人票の見方**、求人票に書かれていることでわからない部分の質問など



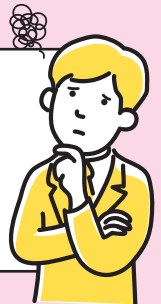
就職 決定後

就職先の求人票を見ながら**労働条件や給料、社会保険**などについてわかりやすく解説



働く中で

高校生、専門学校生、大学生など、**今現在アルバイトや仕事をする中で**疑問に思うこと、困りごとの相談



貴校を訪問し、労働・社会保険に関するご質問、ご相談を個別にお受けいたします。

京都府の補助金を活用し、初回は無料で実施させていただきます。内容や形式など、柔軟に対応させていただきますので、お気軽にお問い合わせください。

委託団体

公益社団法人京都勤労者学園（愛称：ラポール学園）
〒604-8854 京都市中京区壬生仙念町 30-2-3F
TEL 075-801-5925 E-mail gakuen@labor.or.jp
<http://www.labor.or.jp/gakuen/>

実施団体

認定NPO法人
あったかサポート

TEL 075-632-8962 FAX 075-632-8963
E-mail attaka-support@r6.dion.ne.jp